

Imagine an accounting software solution that puts your business first. That serves up the smart features and fierce power you and your employees need to get the job done efficiently and brilliantly. A solution that follows your pace of growth, adapts to your unique workflow, defers to your database and deployment preferences, and flexes with your organizational structure. Only, this solution isn't a figment of your imagination. And you don't have to be a big enterprise with deep pockets to afford it. It's called Money & Markets system from JAWA Software, and it can change the way you think, work, and imagine.



JAWA Money & Markets Software is a full, high-end accounting and business solution. Empowering businesses to become more efficient and provide more accurate customer service, the JAWA line of products creates unlimited possibilities for your company's growth.

Our software is beyond databases structure limitation, it support all the common databases (Oracle, Sybase, Informix, IBM DB2, MS SQL, and any other ODBC database)

General Features

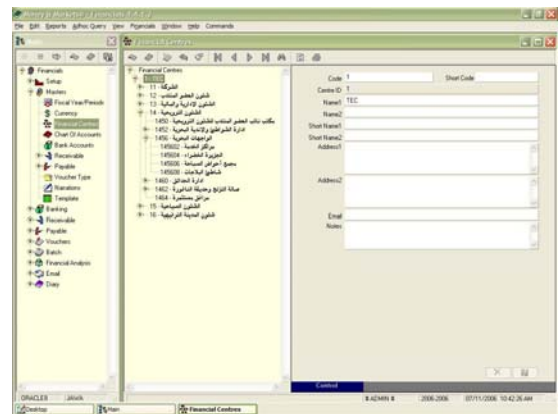
1. Maintains multiple companies, and each company can have multiple branches and multiple financial centers.
2. Provides the ability of auto numbering the vouchers and all the transaction in banking, assets, and job costing with prefix and suffix values, and accept manual references.
3. Maintains combined codes and short codes for financial centers, Projects, GL, AP, AR, and Bank.
4. Provides the ability to automatically recur the vouchers at different frequencies (daily, weekly, monthly, yearly... etc).
5. Provides the ability to search for an account, asset, project, voucher...etc based on name, part of the name, date, combined code, or short code
6. Supports multiple currencies and foreign currency reevaluation.
7. Provides diary and e-mail modules for official and personal purpose. This module will allow you to record suppliers and customers email addresses and communicate with them through the system. You can immediately send their statement of account in a click of a button.

GENERAL LEDGER

JAWA General Ledger provides you with a powerful tool from which you

Can access management information for any period or year.

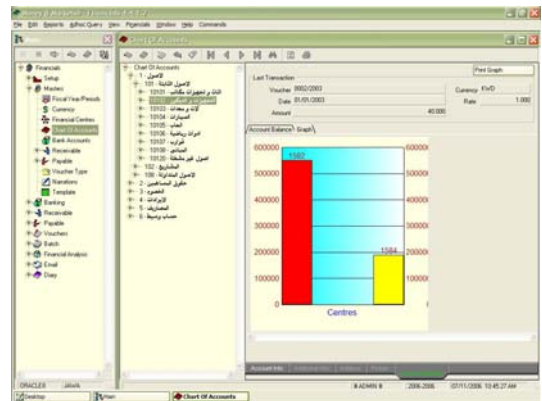
Your chart of accounts is set-up in a graphical tree, with folders as headings and sub-headings, making it simple to design, view and maintain.



Date	Doc No	Narration	Debit	Credit
21/02/2006	10000000000	التجديد المبرمج والبرامج المبرمجة 2006	191,200	29,716
21/02/2006	10000000091	التمويل المبرمج والبرامج المبرمجة 2006	25,000	29,792
21/02/2006	10000000092	التمويل المبرمج والبرامج المبرمجة 2006	25,000	29,792
21/02/2006	10000000093	التمويل المبرمج والبرامج المبرمجة 2006	7,400	29,792
21/02/2006	10000000094	التمويل المبرمج والبرامج المبرمجة 2006	6,000	29,792
21/02/2006	10000000095	التمويل المبرمج والبرامج المبرمجة 2006	29,792	29,792
21/02/2006	10000000096	التمويل المبرمج والبرامج المبرمجة 2006	30,000	30,000
21/02/2006	10000000097	التمويل المبرمج والبرامج المبرمجة 2006	30,000	30,000
21/02/2006	10000000098	التمويل المبرمج والبرامج المبرمجة 2006	30,000	30,000
21/02/2006	10000000099	التمويل المبرمج والبرامج المبرمجة 2006	30,000	30,000
21/02/2006	10000000100	التمويل المبرمج والبرامج المبرمجة 2006	30,000	30,000
21/02/2006	10000000101	التمويل المبرمج والبرامج المبرمجة 2006	30,000	30,000
21/02/2006	10000000102	التمويل المبرمج والبرامج المبرمجة 2006	30,000	30,000
21/02/2006	10000000103	التمويل المبرمج والبرامج المبرمجة 2006	30,000	30,000
21/02/2006	10000000104	التمويل المبرمج والبرامج المبرمجة 2006	30,000	30,000
21/02/2006	10000000105	التمويل المبرمج والبرامج المبرمجة 2006	30,000	30,000
21/02/2006	10000000106	التمويل المبرمج والبرامج المبرمجة 2006	30,000	30,000
21/02/2006	10000000107	التمويل المبرمج والبرامج المبرمجة 2006	30,000	30,000
21/02/2006	10000000108	التمويل المبرمج والبرامج المبرمجة 2006	30,000	30,000
21/02/2006	10000000109	التمويل المبرمج والبرامج المبرمجة 2006	30,000	30,000
21/02/2006	10000000110	التمويل المبرمج والبرامج المبرمجة 2006	30,000	30,000
21/02/2006	10000000111	التمويل المبرمج والبرامج المبرمجة 2006	30,000	30,000
21/02/2006	10000000112	التمويل المبرمج والبرامج المبرمجة 2006	30,000	30,000
21/02/2006	10000000113	التمويل المبرمج والبرامج المبرمجة 2006	30,000	30,000
21/02/2006	10000000114	التمويل المبرمج والبرامج المبرمجة 2006	30,000	30,000
21/02/2006	10000000115	التمويل المبرمج والبرامج المبرمجة 2006	30,000	30,000
21/02/2006	10000000116	التمويل المبرمج والبرامج المبرمجة 2006	30,000	30,000
21/02/2006	10000000117	التمويل المبرمج والبرامج المبرمجة 2006	30,000	30,000
21/02/2006	10000000118	التمويل المبرمج والبرامج المبرمجة 2006	30,000	30,000
21/02/2006	10000000119	التمويل المبرمج والبرامج المبرمجة 2006	30,000	30,000
21/02/2006	10000000120	التمويل المبرمج والبرامج المبرمجة 2006	30,000	30,000
21/02/2006	10000000121	التمويل المبرمج والبرامج المبرمجة 2006	30,000	30,000
21/02/2006	10000000122	التمويل المبرمج والبرامج المبرمجة 2006	30,000	30,000
21/02/2006	10000000123	التمويل المبرمج والبرامج المبرمجة 2006	30,000	30,000
21/02/2006	10000000124	التمويل المبرمج والبرامج المبرمجة 2006	30,000	30,000
21/02/2006	10000000125	التمويل المبرمج والبرامج المبرمجة 2006	30,000	30,000
21/02/2006	10000000126	التمويل المبرمج والبرامج المبرمجة 2006	30,000	30,000
21/02/2006	10000000127	التمويل المبرمج والبرامج المبرمجة 2006	30,000	30,000
21/02/2006	10000000128	التمويل المبرمج والبرامج المبرمجة 2006	30,000	30,000
21/02/2006	10000000129	التمويل المبرمج والبرامج المبرمجة 2006	30,000	30,000
21/02/2006	10000000130	التمويل المبرمج والبرامج المبرمجة 2006	30,000	30,000
21/02/2006	10000000131	التمويل المبرمج والبرامج المبرمجة 2006	30,000	30,000
21/02/2006	10000000132	التمويل المبرمج والبرامج المبرمجة 2006	30,000	30,000
21/02/2006	10000000133	التمويل المبرمج والبرامج المبرمجة 2006	30,000	30,000
21/02/2006	10000000134	التمويل المبرمج والبرامج المبرمجة 2006	30,000	30,000
21/02/2006	10000000135	التمويل المبرمج والبرامج المبرمجة 2006	30,000	30,000
21/02/2006	10000000136	التمويل المبرمج والبرامج المبرمجة 2006	30,000	30,000
21/02/2006	10000000137	التمويل المبرمج والبرامج المبرمجة 2006	30,000	30,000
21/02/2006	10000000138	التمويل المبرمج والبرامج المبرمجة 2006	30,000	30,000
21/02/2006	10000000139	التمويل المبرمج والبرامج المبرمجة 2006	30,000	30,000
21/02/2006	10000000140	التمويل المبرمج والبرامج المبرمجة 2006	30,000	30,000
21/02/2006	10000000141	التمويل المبرمج والبرامج المبرمجة 2006	30,000	30,000
21/02/2006	10000000142	التمويل المبرمج والبرامج المبرمجة 2006	30,000	30,000
21/02/2006	10000000143	التمويل المبرمج والبرامج المبرمجة 2006	30,000	30,000
21/02/2006	10000000144	التمويل المبرمج والبرامج المبرمجة 2006	30,000	30,000
21/02/2006	10000000145	التمويل المبرمج والبرامج المبرمجة 2006	30,000	30,000
21/02/2006	10000000146	التمويل المبرمج والبرامج المبرمجة 2006	30,000	30,000
21/02/2006	10000000147	التمويل المبرمج والبرامج المبرمجة 2006	30,000	30,000
21/02/2006	10000000148	التمويل المبرمج والبرامج المبرمجة 2006	30,000	30,000
21/02/2006	10000000149	التمويل المبرمج والبرامج المبرمجة 2006	30,000	30,000
21/02/2006	10000000150	التمويل المبرمج والبرامج المبرمجة 2006	30,000	30,000

This innovative design allows you to see management information at-a-glance

with the ability to view monthly trends or graphs and then drill-down into further detail, right down to the original transaction entries.





Accounts Receivable

Your receivables are one of your most valuable assets. Managed right, they encourage higher sales with minimal cost. Managed wrong, they could put you out of business. A great way to manage your receivables right is with **JAWA Accounts Receivable**.

JAWA Accounts Receivable is a complete system for promoting and tracking sales, payments, and other activity with your customers. You get efficient recordkeeping, accurate records, and the tools to help you get paid on time. You also get instant answers to the questions you or your customers ask about customer accounts.

JAWA Accounts Receivable tracks receivables, and provides extensive information and reporting features to give you vital business insights to plan for the future.

Other features:

- A powerful Ageing module will show you how much money is owed by each client with an indication of the age of each unpaid invoice. and aging categories will reflect which invoices are current, and those which are for example 30, 60, or 90 days or more past due, with the ability to set unlimited plan.
- Settle debit and credit balances automatically using First in First out method, or manually chose to settle a specific invoice.

Job Costing

In the JAWA General Ledger module we have a flexible chart that allows you to allocate revenue and expenses to different

accounts. However, there may be times when you need to break-down these even further. This is where the Job Costing Module comes in.

Job Costing Initially designed for the construction industry. However, this flexible module can suit a wide range of companies. Printing companies, Software developers or any other business that works on "projects" will find this module invaluable.

you can create a budget for each project and compare the actual performance with the budget and allocate the variation .and You can easily update the percent of completion of the project and the system will automatically update your revenue and work in progress accounts.

Column 1	Column 2	Column 3	Column 4	Column 5	Column 6
1452120001	429	Projects Revenue	R/O	1.000	27,000,000.000
Total (D)					27,000,000.000
Total (C)					27,000,000.000
Difference					0.000

Project ID: 1452120001 | Hilson Project

Client: R.00071 | الشركة الكندية لتوشاء والتجارة

Value: 90000.000 | Template: 01

Start Date: 01/10/2006 | End Date: 24/05/2007

Budget: Original Budget: | Current Budget: |

Revenue Recognition By: Revenue Account: 429

Work in Progress A/C: 1103921 | Prepared Revenue A/C: 1103921

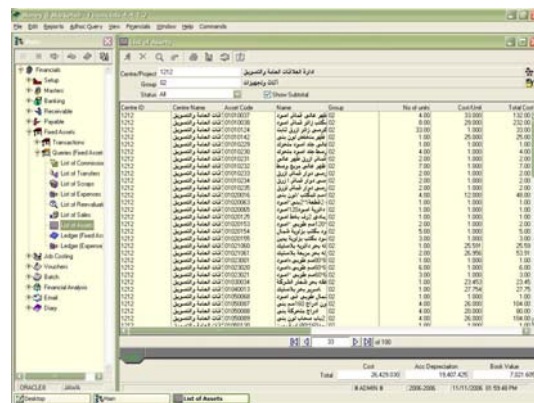
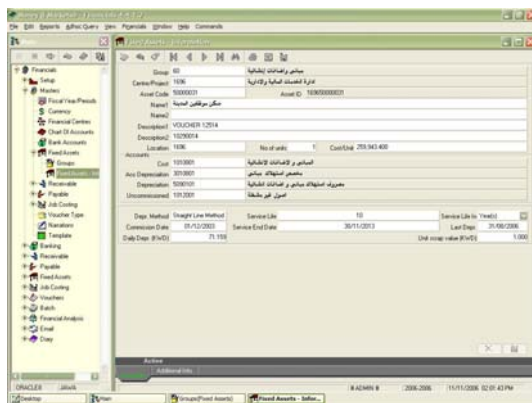
Status: Active | Inactive | Closed

Maintenance Project:

Fixed Assets

Tracking, valuing, and depreciating your assets is a time-consuming and tedious chore. Fortunately, you can automate much of this workload with JAWA's Fixed Assets.

Fixed Assets is a complete asset tracking and depreciation system. With it you can easily keep track of the locations and values of your various equipment, furniture, machines, buildings, and other assets. You get your depreciation calculations done for you, and you can transfer asset and depreciation information directly to General Ledger.



Budgeting

JAWA Budgeting module is designed for detailed analysis and comparison of future income and expenses. Its advanced features significantly enhance the budget preparation process and financial reporting capabilities already built into the system.

Management will get a detailed analysis of actual vs. budgets with the comparison of previous years. You can define budgets for any account or group of accounts. This can be also applied to one or many centers including projects

Banking

With Banking module you can define multiple accounts per bank and perform all needed banking transactions.

This module will also give you the following features:

Bank deposit

Post dated checks

Bank ledger

Bank Trial Balance

List of deposit vouchers

Checks issued

Checks received.

Date	Doc #	Narration	Reference No.	Debit	Credit	Balance Status
29/03/2006	000306/00383	2006-03-24 القسي بالعملة الصعبة	003577	120.000		403.100.802) Open
29/03/2006	000306/00384	2006-03-17 القسي بالعملة الصعبة	003578	50.000		453.150.802) Open
29/03/2006	000306/00385	2006-03-17 القسي بالعملة الصعبة	003579	40.000		493.150.802) Open
29/03/2006	000306/00386	2006-03-23 قسي راس الاثر بتاريخ	003580	270.000		403.480.802) Open
29/03/2006	000306/00387	2006-03-16 حذيفة الشاذلي	003581	80.000		404.280.802) Open
29/03/2006	000306/00388	2006-03-18 قسي بندي راس الاثر بتاريخ	003582	175.000		404.424.802) Open
29/03/2006	000306/00389	2006-03-16 قسي بندي راس الاثر بتاريخ	003583	30.000		404.425.802) Open
29/03/2006	000306/00390	2006-03-16 قسي بندي راس الاثر بتاريخ	002594	50.000		404.505.802) Open
29/03/2006	000306/00391	2006-03-17 القسي بالعملة الصعبة	002595	125.000		404.640.802) Open
29/03/2006	000306/00392	2006-03-17 القسي بالعملة الصعبة	002596	40.000		404.680.802) Open
29/03/2006	000306/00393	2006-03-17 القسي بالعملة الصعبة	002597	40.000		404.720.802) Open
29/03/2006	000306/00394	2006-03-20 - 03-15 القسي بالعملة الصعبة	002598	100.000		404.820.802) Open
29/03/2006	000306/00395	2006-03-24 - 03-17 حذيفة الشاذلي	002599	300.000		405.120.802) Open
29/03/2006	000306/00396	2006-03-23 حذيفة الشاذلي	003580	180.000		405.300.802) Open
29/03/2006	000306/00397	2006-03-17 قسي بندي راس الاثر بتاريخ	003581	150.000		405.450.802) Open
29/03/2006	000306/00398	2006-03-23 قسي بندي راس الاثر بتاريخ	03/003582	60.000		405.510.802) Open
29/03/2006	000306/00399	2006-03-23 قسي بندي راس الاثر بتاريخ	003584	40.000		405.550.802) Open
29/03/2006	000306/00400	2006-03-23 قسي بندي راس الاثر بتاريخ	003585	20.000		405.570.802) Open
29/03/2006	000306/00401	2006-03-23 قسي بندي راس الاثر بتاريخ	003586	20.000		405.590.802) Open
29/03/2006	000306/00402	2006-03-23 القسي بالعملة الصعبة	003587	175.000		405.725.802) Open
29/03/2006	000306/00403	2006-03-24 القسي بالعملة الصعبة	003588	800.000		406.525.802) Open
29/03/2006	000306/00404	2006-02-20 قسي بندي راس الاثر بتاريخ	003589	30.000		406.555.802) Open
29/03/2006	000306/00405	2006-02-20 قسي بندي راس الاثر بتاريخ	003590	30.000		406.585.802) Open
29/03/2006	000306/00406	2006-02-20 قسي بندي راس الاثر بتاريخ	003591	221.850		407.000.802) Open
29/03/2006	000306/00407	2006-02-20 قسي بندي راس الاثر بتاريخ	003592	115.795		407.000.802) Open
29/03/2006	000306/00408	2006-02-20 قسي بندي راس الاثر بتاريخ	003593	600.000		407.600.802) Open
29/03/2006	000306/00409	2006-03-16 قسي بندي راس الاثر بتاريخ	003594	200.000		407.800.802) Open
29/03/2006	000306/00410	2006-04-02 حذيفة الشاذلي	003604	52.000		407.852.802) Open
29/03/2006	000306/00411	2006-04-11 حذيفة الشاذلي	003605	475.795		408.327.802) Open
29/03/2006	000306/00412	2006-03-23 القسي بالعملة الصعبة	003606	175.000		408.502.802) Open
29/03/2006	000306/00413	2006-03-23 القسي بالعملة الصعبة	003607	50.000		408.552.802) Open
31/03/2006	000306/00821	2006-03-31 القسي بالعملة الصعبة	003608	1.420.795		409.972.802) Open
				330.185.871	410.976.827	(80.790.956)

E-Reconciliation

Each month, like clockwork, bank statements and cancelled checks arrive, setting off the tedious reconciliation process. You sort checks, account for deposits, and compare your account balances to those of the bank. With **JAWA E-Reconciliation** module you can simplify this time consuming process, the system will automatically detects unrecorded transactions between books and banks, locates the errors and differences, records the corrections, and reconciles your books to the bank statements, all in a solution that is easy to use and implement.

Financial Analysis

This module allows the analysis of the following:

1. Trend Report (Monthly or from any period to any period)
2. Income Statement
3. Trail Balance
4. Balance Sheet
5. Posted Transactions
6. Un-posted Transactions
7. Voided Transactions
8. Reversed Transactions
9. Bank Trial Balance
10. Receivable Trial Balance (for Groups or levels or individuals)
11. Payable Trial Balance (for Groups or levels or individuals)
12. Account Trial Balance
13. Receivable Ageing
14. Payable Ageing
15. Trial Balance (Month To Date, Year To Date, From To Date, Template)
16. Yearly Summary for Trail Balance, Balance sheet, And Profit and Loss
17. Transactions by voucher type.

A/C Code	A/C Name	Year Opening	البيانات	البيانات	البيانات	البيانات	البيانات	البيانات
1010101	ثبات تجهيزات مكتب	200.000	384.000	126.500		2.481.600		
1010102	اثاث مكتب	19.894.000						
1010103	اثاث معلوماتية	13.773.076						
1010201	التجهيزات المكتبية	1.744.103.889	1.764.000	1.847.000	188.779.629	(3.492.000)		
1010202	التجهيزات المكتبية	34.191.060						
1010301	الان و معدات مطبخ	594.900.026		305.255		942.800	544.250	5.654.000
1010401	الاصوات و المعدات	645.752.394						
1010501	العاب مكتب	482.832.621				598.000		
1010502	العاب كهرمائية	5.020.059.025	4.151.450					
1010601	ايرتق و معدات	40.531.804				32.075.894		
1010701	اقوال الفلا و جادا	7.705.000						
1010702	اقوال و كتب	22.412.565						
1010801	الاصوات و الاقلام	10.162.251.936						
1020102	مطبخ	2.307.544.788	7.450.236	7.303.095	7.630.236	326.058.706	203.885.068	7.450.236
1020108	مطبخ	125.149.433	112.620.740	8.510.278	8.510.278	204.507.768	80.471.512	8.510.278
1020115	مطبخ	10.852.410				220.360		49.574.200
1020116	مطبخ	3.428.670						
1020119	مطبخ	53.413.628		79.960.000		(132.379.629)		
1020119	مطبخ	21.068.700		19.716.200		16.382.421		
1020120	مطبخ	317.400				5.700.000		
1020117	مطبخ	89.442.916	227.410.378	5.300.967	57.223.194	(19.176.883)	103.047.221	287.750
1080102	الاصوات	626.859.162	15.237.863	17.974.071	4.618.276	45.538.161	7.804.959	962.950
1080104	مخزن	11.708.132	(1.231.620)	(501.482)	1.273.679	1.733.543	(1.079.448)	
1080105	مخزن	10.598.562	17.845	698.795	(1.251.110)	1.727.215	(140.384)	(4.778.420)
1080201	علا	27.895.362	10.825.545	(9.424.010)	33.407.292	(2.284.229)	2.282.045	(215.780)
1080202	علا	208.959.028	4.008.213	(7.643.347)	53.143.440	(21.338.987)	163.788.788	27.491.230
1080203	علا	13.806.454	926.630	3.021.544	(14.507.381)	7.996.044	4.855.181	6.362.561
1080205	علا	(33.532.543)	7,473,599	(10,760,322)	(25,611,578)	24,811,279	1,794,775	(8,171,016)
1080206	علا	(45,763,676)						
1080207	علا	700,767,489				1,429,380		

JAWA Software Financials System

All the reports in the system have the facility of detailed Graph, and also through the template module you can design your own report

